



ИНДЕКСЫ ЦЕН ПРОИЗВОДИТЕЛЕЙ СЕЛЬХОЗЯЙСТВЕННОЙ ПРОДУКЦИИ

МАЙ В % К ПРЕДЫДУЩЕМУ МЕСЯЦУ



ИЦП НА РЕАЛИЗОВАННУЮ
СЕЛЬХОЗПРЕДПРИЯТИЯМИ
ПРОДУКЦИЮ



95,1



КУЛЬТУРЫ
СЕЛЬСКОХОЗЯЙСТВЕННЫЕ,
ПРОДУКЦИЯ ОВОЩЕВОДСТВА
И САДОВОДСТВА



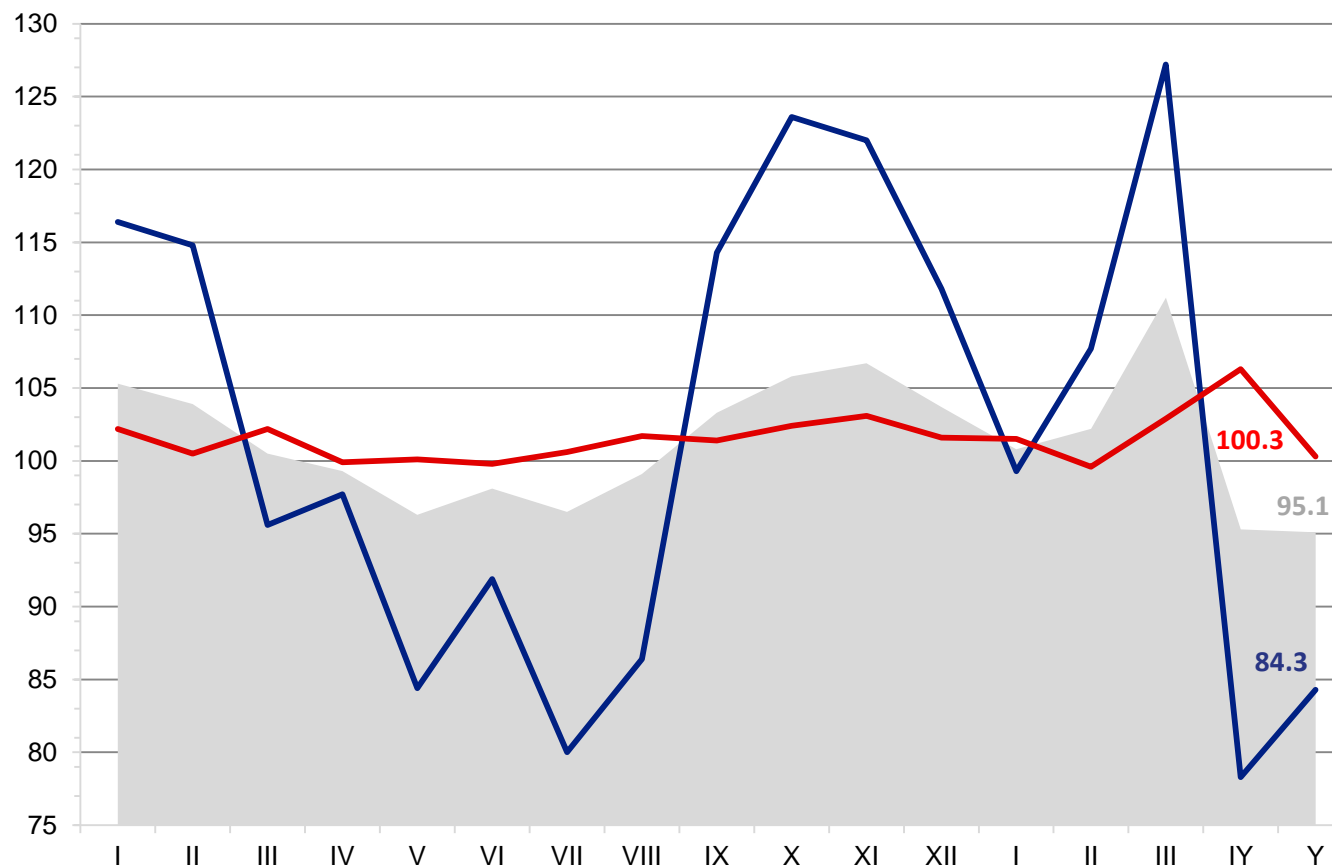
84,3



ЖИВОТНЫЕ ЖИВЫЕ И
ПРОДУКТЫ
ЖИВОТНОГО
ПРОИСХОЖДЕНИЯ



100,3



2021г.

2022г.

— Индекс цен производителей на реализованную сельхозпредприятиями продукцию

— Культуры сельскохозяйственные, продукция овощеводства и садоводства

— Животные живые и продукты животного происхождения